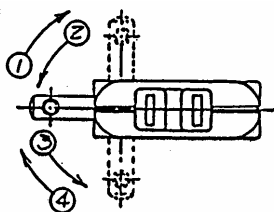


耐 電 圧	極性を異にする充電金属部間 充電金属部と人の触れる非充電金属部間 (人が操作の際触れる絶縁物を含む)	1 250 V 1 分間 1 250 V 1 分間
耐 熱 性	100 °C ± 3 °C 1 時間放置	
外 かく 押 圧 強 度	600 N 1 分間	
単 品 落 下 強 度	器具を高さ 1 m から木板に衝突させる。 3 回で外かく破損なし。	

2-2-1 その他の性能

1) 可動部操作力

栓刃の操作力は、2.9 N～9.8 N



操作力の値は

①～②で 1 回目

③～④で 2 回目

と 数 え 交 互 に 10 回

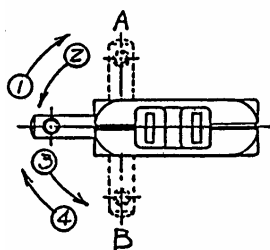
繰 り 返 し た 後 の 測 定 値 と す る 。

2) 可動部耐久性

①～②、③～④操作を各 1 回とし、A、B 方向へ交互に繰り返す。

曲げ速度 10 回～20 回/分

5 000 回実施 (無通電)



・操作性、その他の使用上支障がないこと。

・接触部の温度上昇は、35 °C 以下

・可動部操作力 1.9 N 以上

3. 環境条件

3-1 使用場所

(1) 住宅、事務所等の屋内で使用してください。

(2) 過酷な取り扱いを受ける作業場、水気のある場所、屋側、屋外等では、
使用しないでください。

3-2 使用周囲温度範囲

- 10 °C ~ + 40 °C

品番	WH2 1 2 3 W 他 2 品番	品名	スナップタップ (ホワイト) 他 2 品種	改
----	-----------------------	----	--------------------------	---

商 品 仕 様 書

No. 3

全 3

4. 安全確保のための使用上の禁止事項

下記項目を満足されていない場合のトラブルに関しては責任を負いかねます。

4-1 定格容量1 500 W以下でご使用ください。



焼損の恐れがあり火災の原因となります。

4-2 水のかかる所での使用や濡れた手でタップを抜かないでください。



感電、火災の原因となります。

5. 品質保証について

5-1 保証期間

・本品の品質保証期間は商品お買い上げ日（お引き渡し日）より1年間です。

5-2 保証内容

・取扱説明書、本体ラベル等の注意書に従った使用状態で保証期間内に故障した場合には、無料修理させていただきます。

5-3 保証の免責事項

・保証期間内でも次の場合には原則として有料にさせていただきます。

- (1) 使用上の誤り及び不当な修理や改造による故障及び損傷。
- (2) お買い上げ後の取付場所の移設、輸送、落下などによる故障及び損傷。
- (3) 火災、地震、水害、落雷、その他天災地変及び、公害、塩害、ガス害（硫化ガスなど）、異常電圧、指定外の使用電源（電圧、周波数）などによる故障及び損傷。
- (4) 車両、船舶等に搭載された場合に生ずる故障及び損傷。
- (5) 法令、取扱説明書で要求される保守点検を行わないことによる故障及び損傷。

品番	WH2123W 他2品番	品名	スナップタップ（ホワイト） 他2品種	改
----	-----------------	----	-----------------------	---