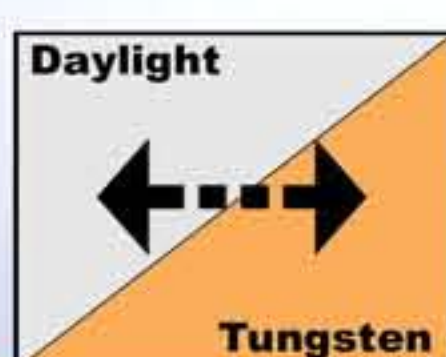


常に先を見つめ、「LED 照明」を進化させる「LPL」が自信を持って送り出す、次世代 LED ライト「VLP シリーズ」！
明るさ・使い良さ・性能・安全性・デザインすべてにおいて最高水準のスタジオ&ロケーション LED ライト！

Professional LED Light VLP-9500XPD 色温度変換モードタイプ 5500K/3200K

new



VLP-9500XPD

デーライト
タングステン
切替モード機能

※バッテリーは含みません

おすすめのポイント 1

明るく演色性の高いLED

低消費電力・低発熱に加え、高演色性で有害物質も含まず、紫外線もない安全でクリーンなLEDです。

おすすめのポイント 2

色温度可変モード

色温度5500K-3200Kをフィルターなしで切替えます。また、2枚のフィルターも装備しています。

おすすめのポイント 3

作業性の良い無段階調光

後部パネルの電源共用のツマミ式ボリュームで使いやすく、100%~0%の調光を素早く行います。もちろん調光状態維持機能タイプです。

おすすめのポイント 4

チャンネル付リモコン遠隔操作

8m程度離れた位置からリモコンによりON/OFF及び調光のコントロールができます。高い位置に設定した場合は特に有効です。チャンネル切替えにより3台まで一つのリモコンで可能です。

おすすめのポイント 5

AC/バッテリーの2電源

野外等でAC電源のない場所で使用する場合はバッテリーが本体に直接取り付けられます。

おすすめのポイント 6

確認しやすい赤色LED表示

必要な表示はすべてLED表示で、わかりやすく確実です。(調光状態・バッテリー容量・リモコンCH等)

おすすめのポイント 7

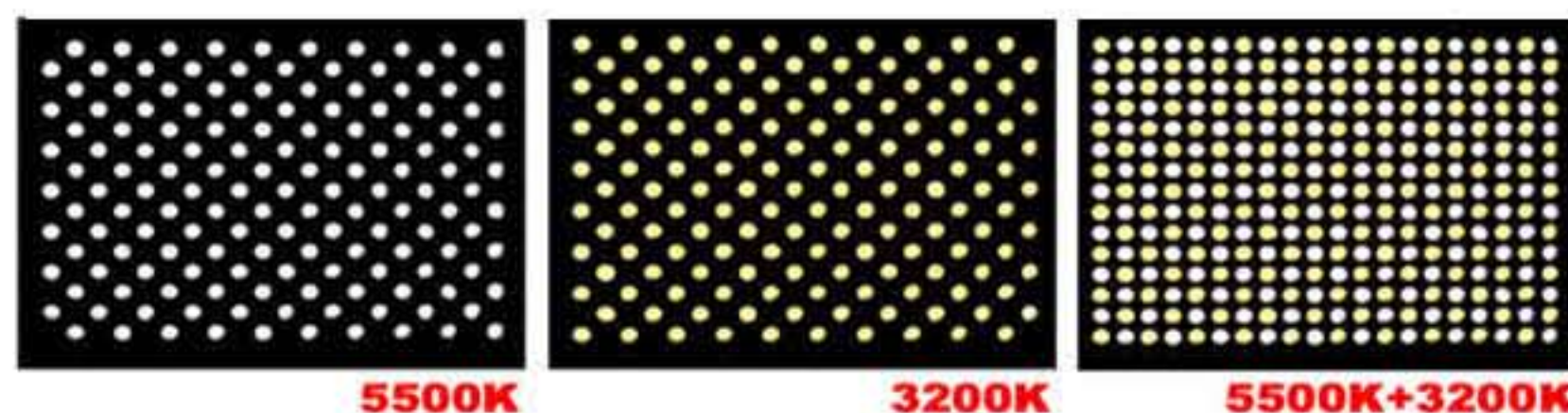
発熱を抑えるファン内臓

長時間の使用に耐えるよう、発熱をファンによって冷却します。また、一定の温度に到達した時点で温度センサーによりファンが自動運転を開始します。



コントロールパネルの動作概要

- ①基本的な動作・表示はVLP-9000XDと同等です。
- ②この機種は新たに色温度変換モード機能が追加されています。色温度を5500K/3200Kを選択ボタンで決定します。選択されたモードの色温度で点灯・調光を行います。(但し、デーライトの平均色温度は5250Kです。) リモコンも同様の働きをします。



この機種は白色LED300個と橙色LED300個の計600個のLEDを搭載しています。そのため白色/橙色LEDとの混合(2色の出力の割合)で色温度3200K~5500Kの範囲内で色温度を自由に設定することができます。(但し、デーライトの平均色温度は5250Kです。) 但し、その場合の色温度数値は表示されません。また、設定色温度のまま調光はできません。正確な色温度はカラーメーターのご使用を推奨します。

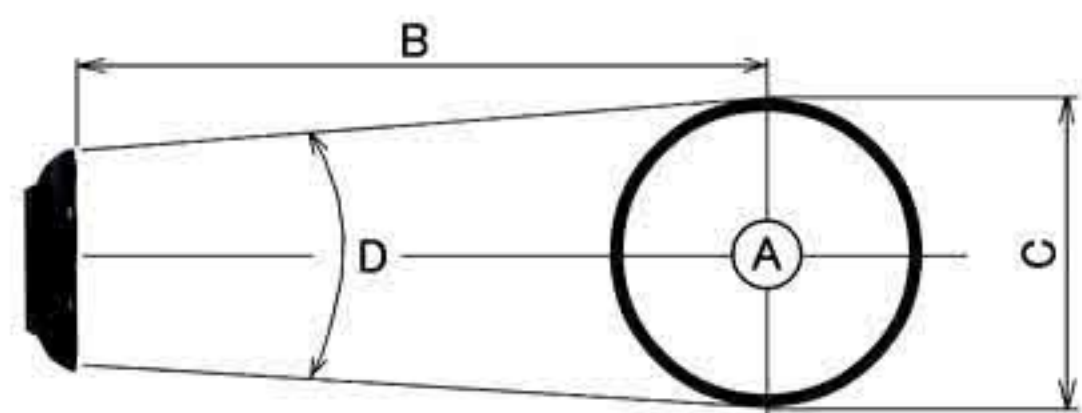
また、説明書内に色温度設定早見表を掲載していますので、ご参考ください。

LEDライトプロ VLP-9500XPD

商品番号: L26992 JANコード 4988115 269924
本体価格 59,800 円 *税抜き価格です

仕様

電源 (バッテリー)	DC8V-5A SONY系 NP-F シリーズ	発光面	約 155×255mm
最大出力	約 40W	適用バッテリー	NP-F シリーズ
光源	白色 LED×300 橙色 LED×300	リモコン到達距離	約 8m / チャンネル数 -3CH LED 表示
演色性	約 Ra90	電源 ON/OFF 調光	Lithium Cell CR2025 3V
色温度	約 5250K/3200K モード切替式 ミックス約 4200K	本体取付	U1/4" カメラネジ凹
照射角	約 40度	冷却方式	温度検知によるファン駆動
調光範囲	約 100~0% 連続 (C10/F98)	ライト本体寸法	約 260×188×40mm
調光表示	1~99 LED 表示 (C/Fine)	ライト本体重量	約 1260g
照度 (AC/MAX時)	5500K時 1m/約 2800lx 50cm/約 11500lx	ACアダプター仕様	約 52×118×30mm 280g <PS>E
	3200K時 1m/約 2800lx 50cm/約 11500lx	入力	100V-240V 50/60Hz 1.5A MAX
	4200K時 1m/約 5200lx 50cm/約 21000lx	出力	8V-5A センター ⊕ コード長: 約 2m
点灯時間 (バッテリー)	2000mAh/約 50分 5800mAh/約 130分	付属品	ソフトンフィルター アンバーフィルター (色温度調整時使用) リモコン (赤外線) ハンドグリップ / ダボ付ボールヘッド スイッチングアダプター (AC/DC)
残量表示	LED 表示 (電圧検知)		



A=中心照度	B=撮影距離	C=撮影範囲	D=照射角
2,800lx	1m	約φ73cm	約40度
700lx	2m	約φ145cm	約40度
310lx	3m	約φ218cm	約40度
175lx	4m	約φ290cm	約40度

ACアダプター 点灯 ノーフィルター

※Cの寸法はAの照度の1/2の場所を計測

※Aの中心照度は色温度5500K及び3200Kとも同じ照度を維持しています。

また、白色及び橙色LEDを600個全点灯の場合は、色温度4200Kで最大照度5200lx/1mになります。

注) バッテリー使用の場合は必ず2個装着してください。

注) バッテリーはメーカー・種類・使用頻度により照度や点灯時間が異なります。

注) LED素子にはバラツキがあるため光色・明るさ・配光が異なる場合があります。

注) 適用バッテリー (NP-Fシリーズ) とはFの後に直接数字が入るバッテリーです。



部品サービス取り扱い品

変換アダプターを使用することで、パナソニックビデオバッテリーで本機をご使用できます。



適用バッテリー (当社調べ)
※Panasonic
D54シリーズ/VW-VBD55
D08S/D16S/D28S/D120/D220

部品サービスセンター
埼玉県所沢市松郷151-32 ㊦359-0027 TEL 04-2951-7037
メールアドレス: partcenter@lpl-web.co.jp