

NICHIDO

LED CANDLE

充電式

ゆらぎ

屋内型

充電式LEDキャンドル

取扱説明書

この度は、充電式LEDキャンドル『ゆらぎ』をご購入いただき誠にありがとうございます。

ご使用になる際は、この取扱説明書をよくお読みいただき本器の性能をよくご理解いただいたうえで、安全にご利用ください。

なお、この取扱説明書は大切に保管しいつでも取り出せるようしてください。

ロウソクのようにゆらぐ!

やさしい灯が、

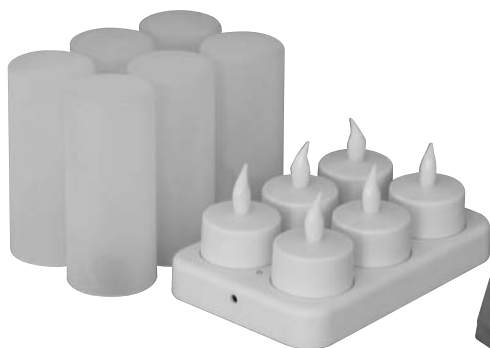
癒し空間を演出!

キャンドル風LEDランプ

YLC-6P

- 内 容
- ・キャンドル ……6個
 - ・カップ ……6個
 - ・充電台 ……1個
 - ・ACアダプター…1個

- サ イ ズ 40×48mm (カップ高さ/101mm)
- 重 量 19g (本体) + 26g (カップ)
- 電 池 ニッケル水素充電電池
- L E D 黄色LED2灯
- 充電時間 12時間
- 点灯時間 8時間以上



日動工業株式会社

ご注意

- 1 点灯時LEDを直視しないでください。
- 2 3回以上完全放電(まったく点灯しない状態)を繰り返すと充電できなくなる場合があります。必ず、完全放電する前に、充電を行ってください。
- 3 長期保管する際も、3ヶ月に1回は必ず充電を行ってください。
- 4 本体や充電器にとがった部分があります、お子様だけのご使用はやめ、保護者が十分に注意してご使用ください。
- 5 可燃性ガスがある場所では使用しないでください。
- 6 故障の場合は、弊社へご連絡ください。

特徴

本物のろうそくのようにゆらぐ、優しい光で癒しの空間を演出します。
充電式なので、場所を選ばずどこにでも使用できます。

使い方

- 充電台よりキャンドルを取り外し裏面のスイッチをONにします。
キャンドルがゆらぎ始め癒しを演出します。
- 充電を行う場合は、キャンドル裏面のスイッチをOFFにします。
- 充電台にACアダプターとキャンドルを差し込み充電を開始します。
※充電台のランプは通電ランプです、充電が完了しても色は変わりませんので充電状態のまま放置しないでください。過充電により充電電池の寿命が短くなります。



キャンドル裏面



メンテナンス

- 柔らかい布などで汚れをふき取ってください。
その際、溶剤などは絶対に使用しないでください。

総発売元

 日動工業株式会社

■ 本社・工場	TEL.06 (6905) 6905 (代)	FAX.06 (6905) 9788
■ 京都工場	TEL.075 (631) 0208 (代)	FAX.075 (631) 3950
■ 札幌営業所	TEL.011 (871) 0577 (代)	FAX.011 (871) 0579
■ 東京営業所	TEL.03 (5683) 4010 (代)	FAX.03 (5683) 4021
■ 名古屋営業所	TEL.052 (351) 3666 (代)	FAX.052 (352) 7558
■ 大阪営業所	TEL.06 (6905) 6905 (代)	FAX.06 (6905) 9788
■ 福岡営業所	TEL.092 (474) 7955 (代)	FAX.092 (474) 6329

<http://www.nichido-ind.co.jp/>

E-mail honsha@nichido-ind.co.jp